

全國公證測試報告

(化學與微生物實驗室)

申請廠商：雅方國際企業股份有限公司
彰化縣芬園鄉彰南路 2 段 761 號

測試報告號碼：TWNC00864077
報告發行日期：2020 年 03 月 02 日

樣品敘述：

樣品名稱	：	雅方北海道の雪阿薩姆煉乳奶茶雪糕	樣品數量	：	1 件
批號	：	--	樣品保存方式	：	冷凍
製造日期 MFG	：	--	樣品包裝狀態	：	市售完整包裝
有效日期 EXP	：	20220204			
國內負責廠商	：	--			
製造商	：	雅方國際企業股份有限公司			
備註	：	以上資料除樣品數量及樣品包裝狀態外，皆由申請廠商提供			
收樣/測試日期	：	2020 年 02 月 20 日 / 2020 年 02 月 21 日			

測試內容 (標記 * 者為經衛生福利部認證之測試項目)：

依據客戶要求執行以下測試，結果請參考附頁。

- (一) 微生物檢測
- (二) 甜味劑

全國公證檢驗股份有限公司
審核者：

梁金源

梁金源
副總經理



檢驗報告僅就委託者之委託事項提供檢驗結果，不對產品合法性作判斷。



測試報告號碼：TWNC00864077

測試內容：

(一) 微生物檢測

檢驗方法：依據衛生福利部

102年9月6日部授食字第1021950329號公告 - 食品微生物之檢驗方法 - 生菌數之檢驗 / 大腸桿菌群之檢驗

102年12月20日部授食字第1021951163號公告 - 食品微生物之檢驗方法 - 大腸桿菌之檢驗

104年10月13日部授食字第1041901818號公告 - 食品微生物之檢驗方法 - 金黃色葡萄球菌之檢驗

103年1月9日部授食字第1021951354號公告 - 食品微生物之檢驗方法 - 單核球增多性李斯特菌之檢驗。

檢驗結果：

	定量極限	檢出值	限值
* 生菌數	10 CFU/g	30 CFU/g	$\leq 10^5$ CFU/g ^{#1}
* 大腸桿菌群	3.0 MPN/g	9.2 MPN/g	≤ 100 MPN/g ^{#1}
* 大腸桿菌	3.0 MPN/g	陰性	陰性 ^{#1}
* 金黃色葡萄球菌	3.0 MPN/g	陰性	--
* 李斯特菌 (取 125 g)	--	陰性	不得檢出 ^{#2}

#1：依據衛生福利部 108 年 8 月 15 日衛授食字第 1071303671 號公告「冰類微生物衛生標準」

#2：依據總統 108 年 6 月 12 日華總一義字第 10800059261 號公告「食品安全衛生管理法」



測試報告號碼：TWNC00864077

測試內容：

(二) 甜味劑

檢驗方法：依據衛生福利部 106 年 2 月 21 日衛授食字第 1061900251 號公告 - 醋磺內酯鉀、糖精、甘精及環己基(代)磺醯胺酸之檢驗，以高效液相層析光二極體陣列偵測儀(HPLC-DAD)測定。

檢驗結果：

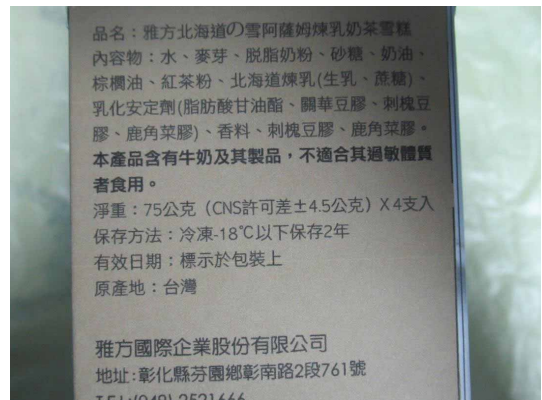
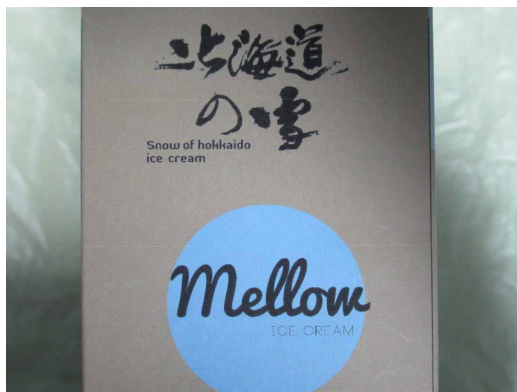
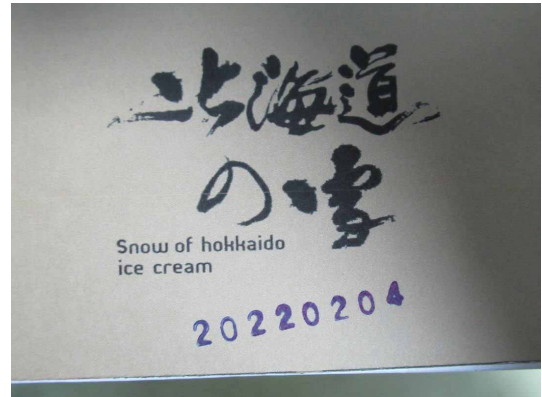
	定量極限(g/kg)	檢出值(g/kg)	限值(g/kg) ^{#3}
* 醋磺內酯鉀 Acesulfame Potassium	0.01	未檢出	可於各類食品中視 實際需要適量使用
* 糖精 Saccharin	0.01	未檢出	禁用
* 甘精 Dulcin	0.01	未檢出	禁用
* 環己基(代)磺醯胺 酸(甜精) Cyclamate	0.01	未檢出	禁用

^{#3}：依據衛生福利部 107 年 6 月 19 日衛授食字第 1071301483 號公告「食品添加物使用範圍及限量暨規格標準」

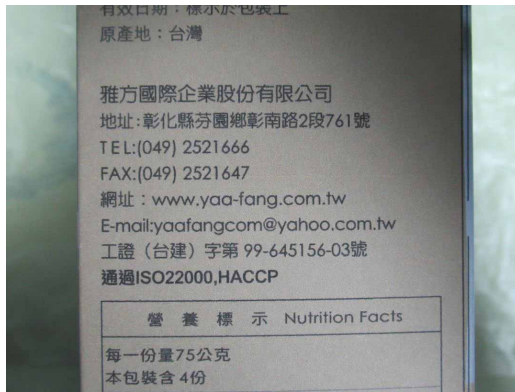


測試報告號碼 : TWNC00864077

樣品照片：



測試報告號碼 : TWNC00864077



-結束-

除另有明確之書面約定外，本公司對於所有工作及服務之履行均應依本公司營業條款之規範，前述營業條款之詳細內容請瀏覽本公司網站：<http://www.intertek-twn.com/terms/>。本公司所有義務與責任應以該營業條款中所規範者為限。本報告係完全根據委託人之指示及所提供之資訊和資料而作成，本公司不就測試樣本是否確為樣本來源之代表性樣本一事提供任何保證。本報告非為採取任何特定行動所提出之建議，對於委託人依據本報告結果所採取其認為合適之行為，應由委託人自行負責。本公司並無義務參考委託人指示以外之事實或情況，亦無義務就委託人指示以外之事實或情況提出報告；且於本報告作成後，就協議工作範圍以外所生之任何事情，本公司均無需對任何人負責。本報告無法豁免或免除委託人對任何第三人之法律責任和義務。委託人為唯一經本公司授權得複製或發佈本報告(須完整揭露)者，任何取得本報告並採信其內容之第三人，均應自行承擔風險。

